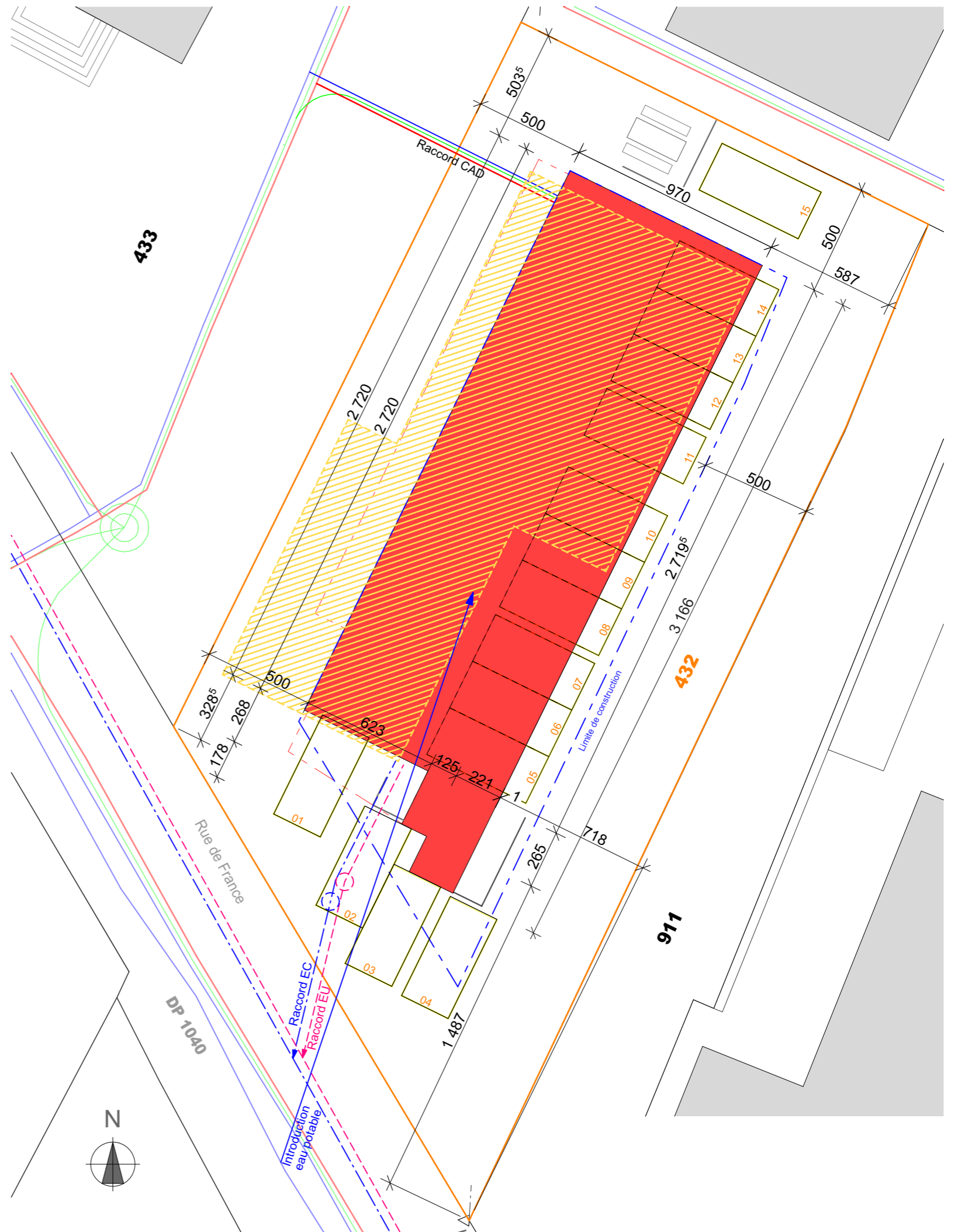
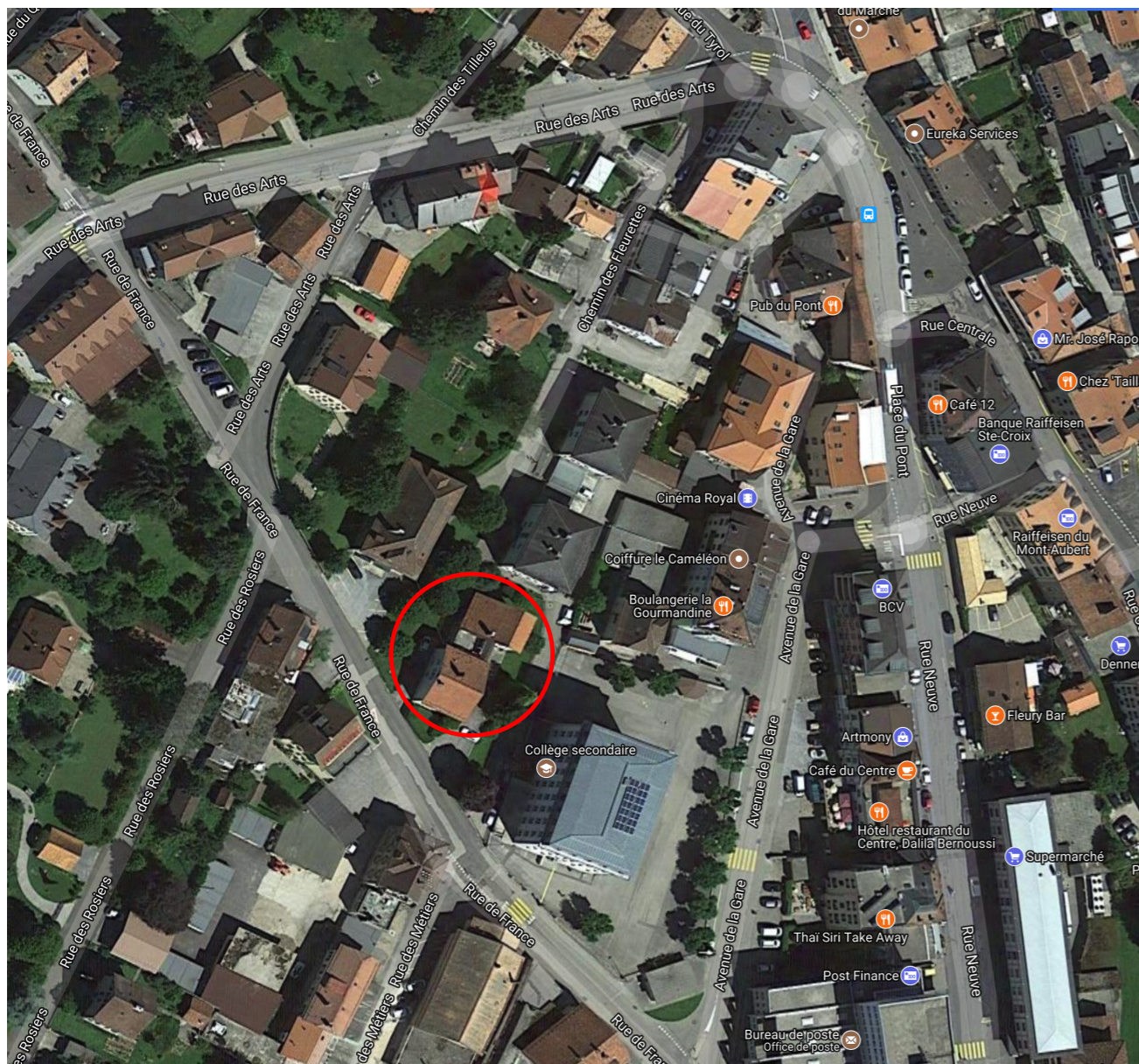


- Parcelle 432
- Construction: 277.05m<sup>2</sup>
- Démolition: 270.08m<sup>2</sup>
- Existant
- Limite de construction

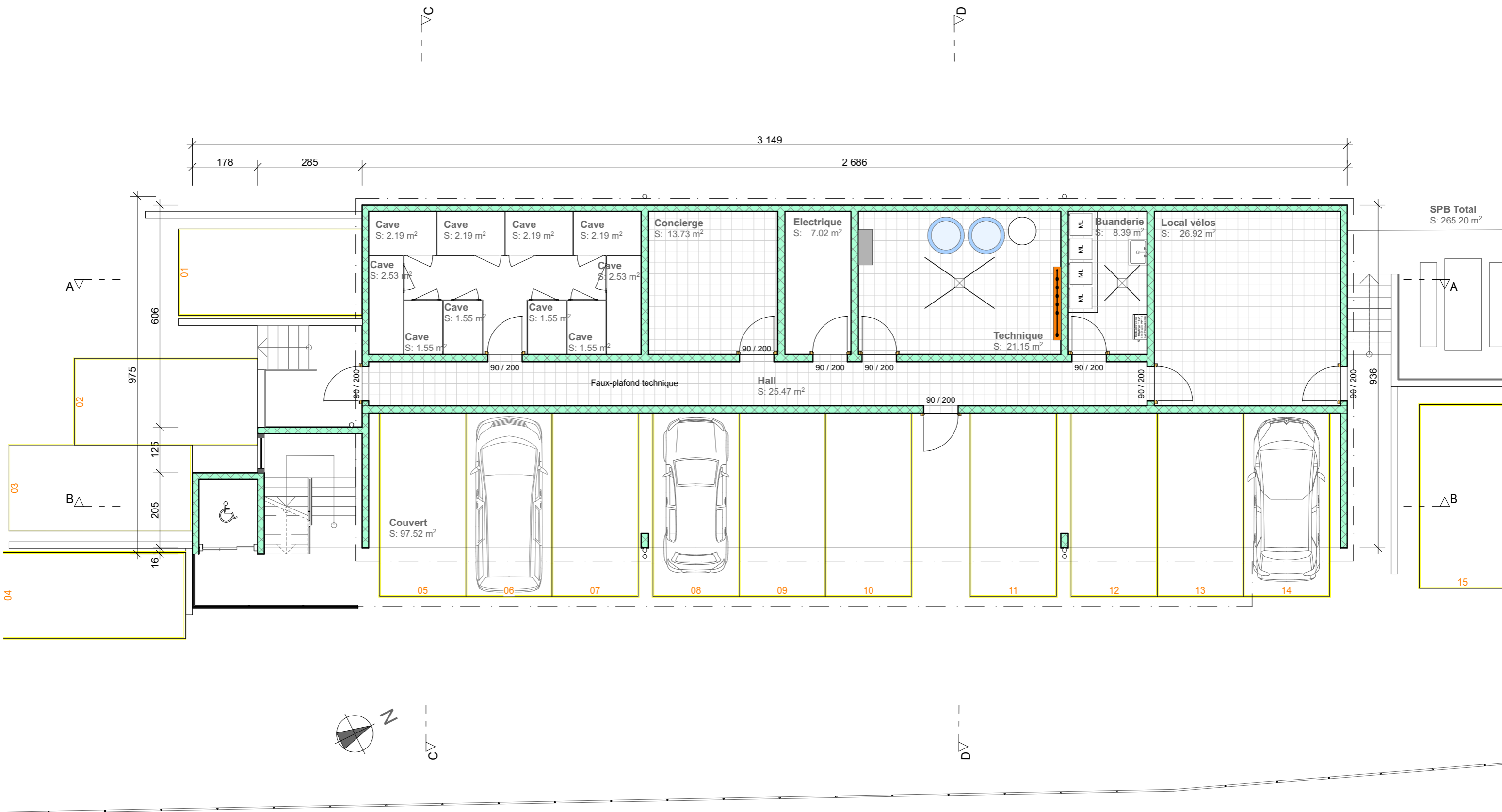
20.1	<h2>Plan de situation</h2> <h3>L'Atelier - Sainte Croix</h3>	PLAN N°
Projet		20.1.1
Route du Léman 13 1895 Vionnaz 024 481 85 10		1:500
		11.07.19



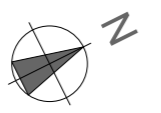
<b>Calcul indice</b>	
Surface parcelle	914m <sup>2</sup>
Indice	Pas d'indice
<b>SPB projet</b>	
SH projet	1'096.35m <sup>2</sup>
<b>Surfaces</b>	
Surface brute de plancher	1'096.35m <sup>2</sup>
Surface brute de logement	791.52m <sup>2</sup>
Appartement 2.5 pces	3
Appartement 3.5 pces	3
Logements étudiants	4
Places de parc voiture	15



20.1	<b>Plan de situation</b>	PLAN N°
Projet		20.1.2
L'Atelier - Sainte Croix		1:200
Route du Léman 13 1895 Vionnaz 024 481 85 10		11.07.19



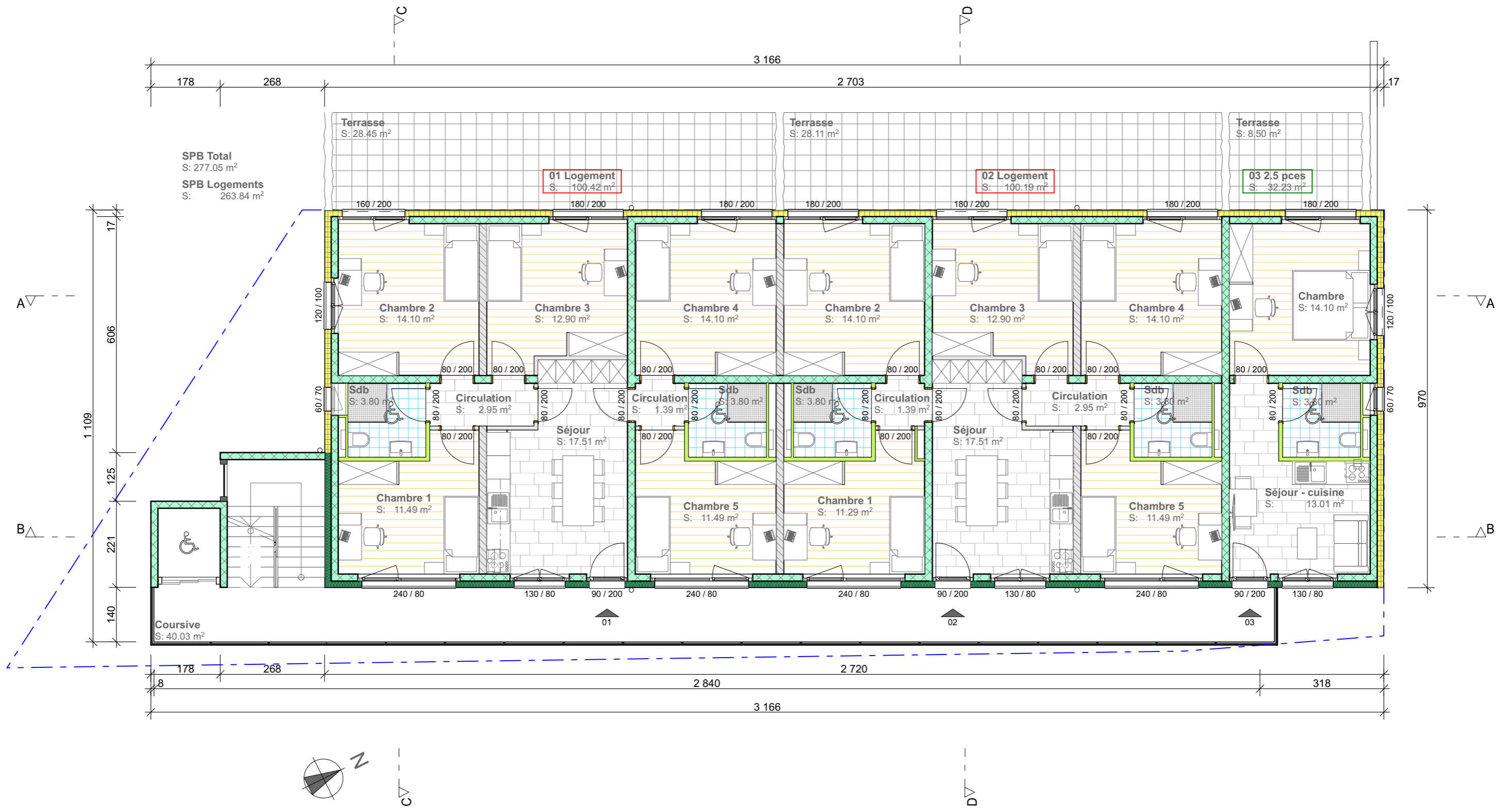
SPB Total  
S: 265.20 m<sup>2</sup>

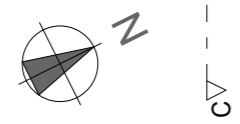
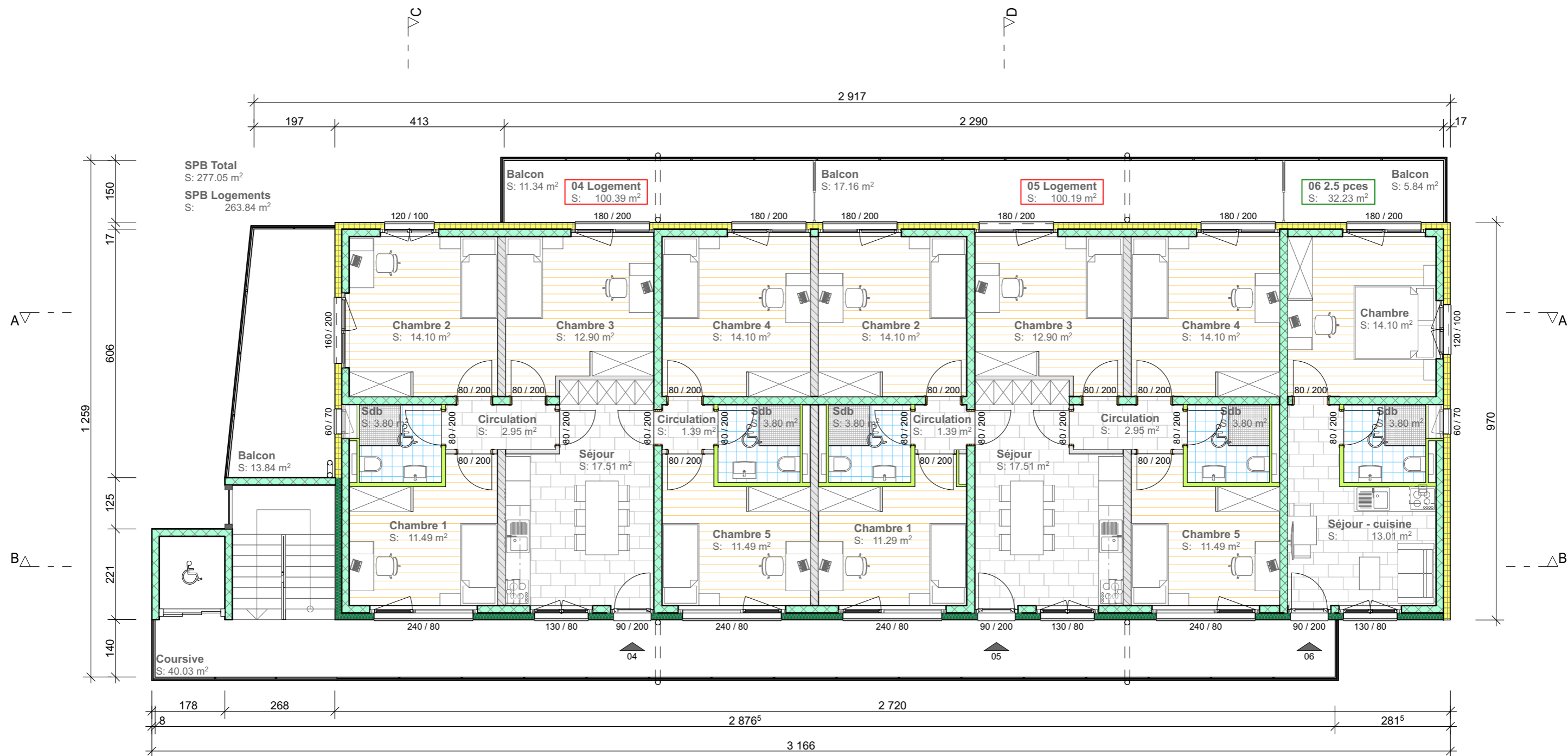


20.1	<b>Sous-sol</b>	PLAN N°
Projet		<b>20.1.3</b>
<b>L'Atelier - Sainte Croix</b>		1:100
		11.07.19

Route du Léman 13  
1895 Vionnaz  
024 481 85 10

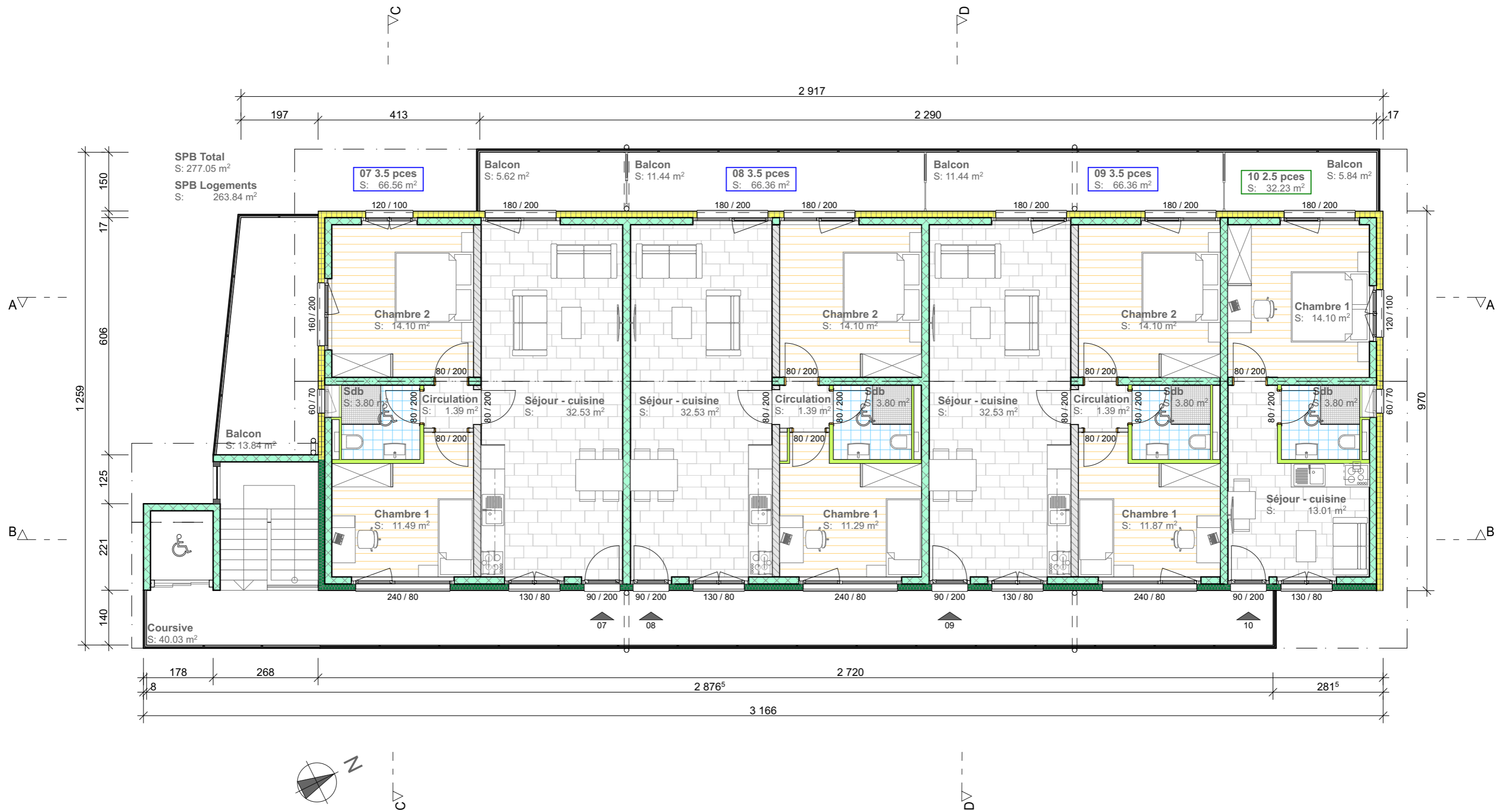
ARCHITECTURE  
& TECHNIQUE DU BÂTIMENT





20.1	<b>Etage 1</b>	PLAN N°
Projet		20.1.5
<b>L'Atelier - Sainte Croix</b>		1:100
		11.07.19

Route du Léman 13  
1895 Vionnaz  
024 481 85 10



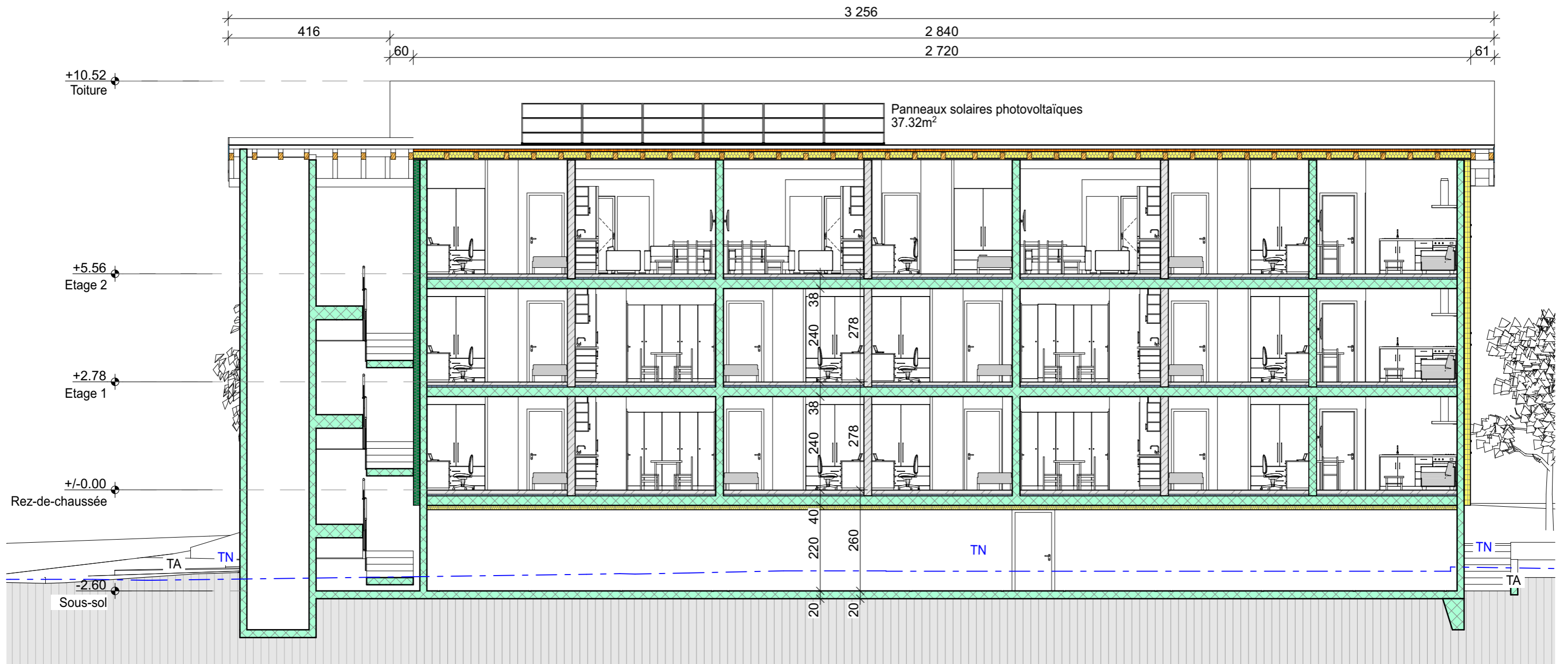
20.1	Etage 2	PLAN N°
Projet		20.1.6
Route du Léman 13 1895 Viognaz 024 481 85 10		1:100
L'Atelier - Sainte Croix		11.07.19



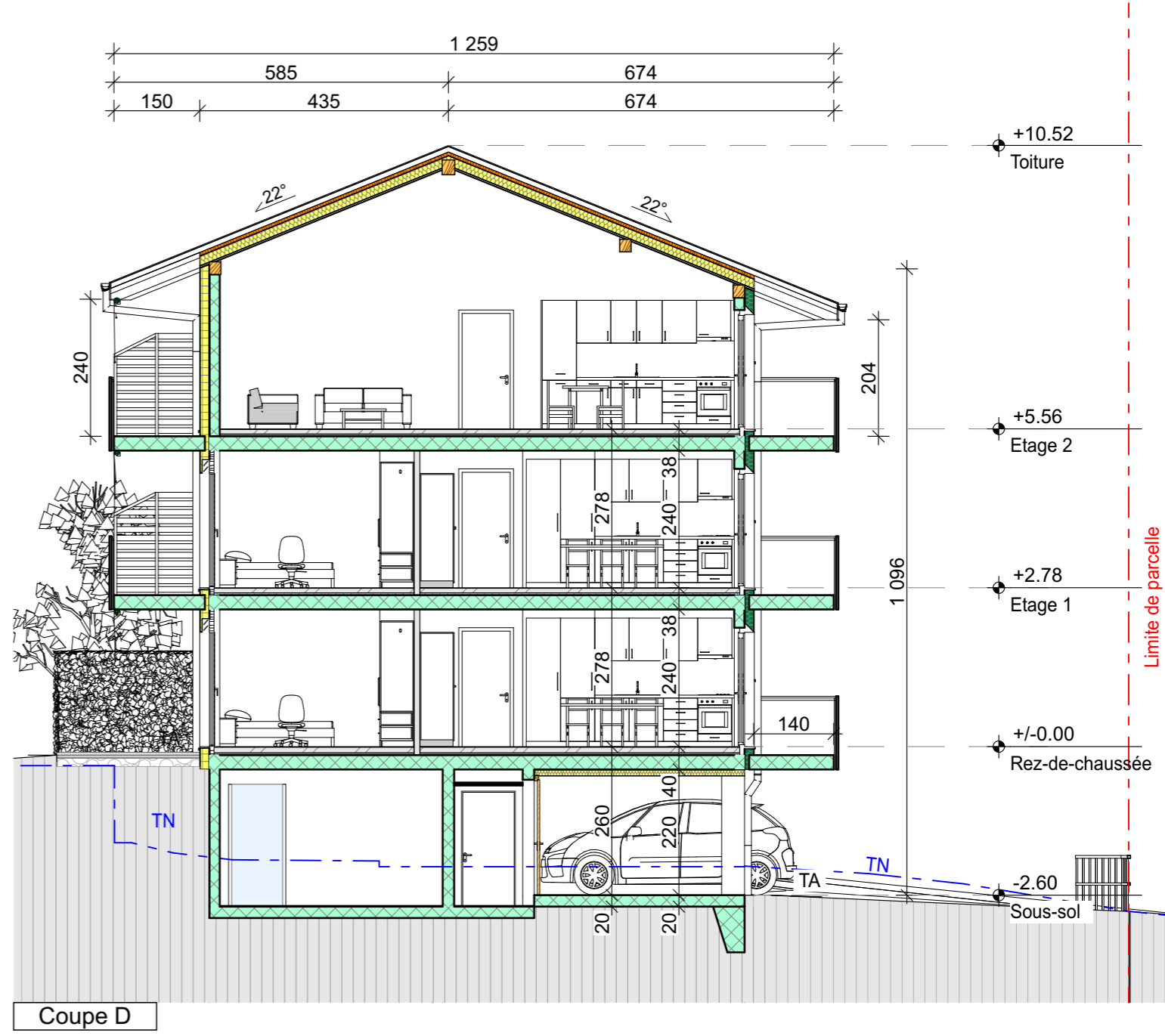
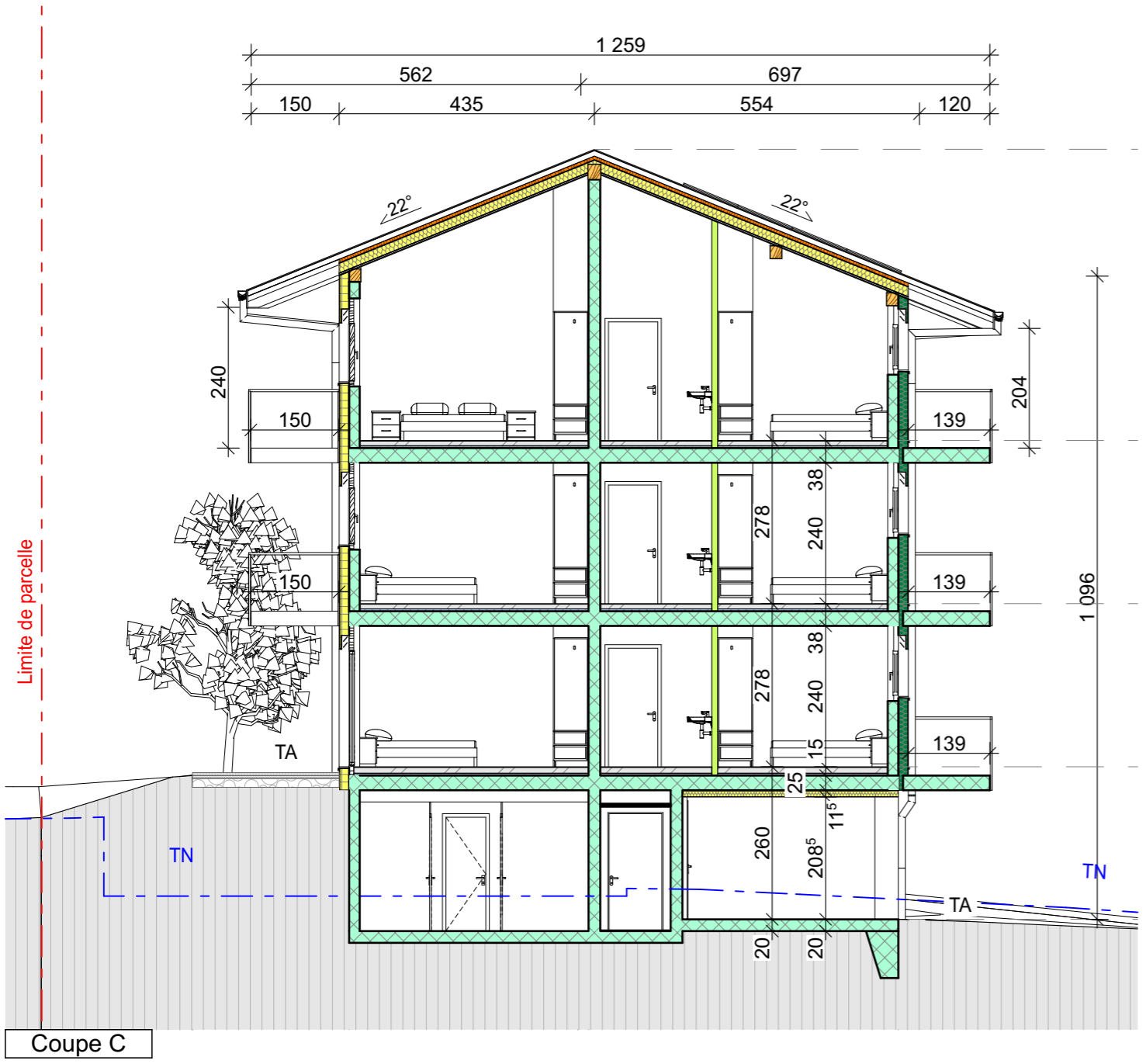
20.1  
 Projet  
 Route du Léman 13  
 1895 Vionnaz  
 024 481 85 10

**Coupe A**  
**L'Atelier - Sainte Croix**

PLAN N°  
**20.1.7**  
 1:100  
 11.07.19







20.1	Coupe C & D	PLAN N°
Projet		20.1.9
L'Atelier - Sainte Croix		1:100
Route du Léman 13 1895 Vionnaz 024 481 85 10		11.07.19

